

いしい記念病院だより

岩国市多田3-102-1

医療法人 新生会

いしい記念病院

0827-41-0114

しんせい



Vol.9 令和8年4月発行

- ・新年度が始まりました
- ・認知症疾患医療センターより
- ・デイケア行事の紹介
- ・いしい記念病院からのお知らせ
- ・森副院長のコラム

医療法人新生会 理念

- ・お客様・ご家族のご希望に沿った医療・介護をさせていただきます。
- ・お客様を尊重し、人権を守ります。
- ・地域とのつながりを大切に、やさしいサービスをさせていただきます。

基本方針

- 1 患者様中心の医療を行い、説明と同意に基づいた安心できる医療を提供します。
- 2 患者様の尊厳や自立を大切にし、社会倫理・医療倫理を遵守します。
- 3 地域ニーズにしっかり応え、医療機関や施設との連携を図り、一貫した公正な医療を提供します。
- 4 安心で質の高い医療を提供するために、医療知識・技術の習得や自己研鑽に励みます。
- 5 専門多職種によるチーム医療を行い、社会復帰・在宅支援を推進します。

新年度が始まりました！

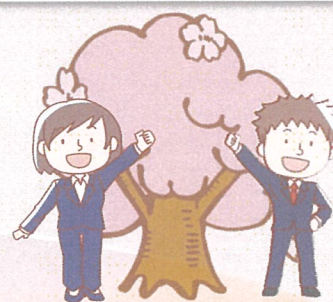
新年度が始まりました。

当院では4月2日、桜が満開に咲く中（表紙写真）、12名を対象に新人研修を実施しました。

研修は高橋院長、森副院長をはじめとして行われ、当院の地域医療における役割や精神科疾患について、精神保健福祉法、危機管理対応等を学びました。研修は1日かけて行われ長丁場ではありましたが皆さん真剣に、時にはメモを取りながら講義を聞いていました。



これからいい記念病院の職員として一緒に頑張っていきましょう！



新社会人になった
お2人をご紹介します！



井上 大健（薬剤師）
患者様に安心していただけるよう、丁寧な対応を意識していきます！



岩金 涼羽（精神保健福祉士）
患者様、ご家族様の立場に寄り添えるワーカーを目指して頑張ります！

認知症疾患医療センターより

令和8年2月8日（日）に、山口県と県内8か所の認知症疾患医療センター合同で研修会を開催しました。今回は「これからの新しい認知症観とは」を総合テーマとして県内のかかりつけ医をはじめとする保健医療関係者、地域包括支援センター、介護・福祉関係者などにご参加いただきました。ちなみに、岩国市からの参加者数は県内市町で5位でした。

講演Ⅰでは、繁田 雅弘先生（メモリーケアクリニック湘南 栄樹庵診療所 東京慈恵会医科大学名誉教授 東京都立大学名誉教授）より、「認知症診療で私が一番大切にしていること-診断後支援の視点をふまえて」をテーマにご講演いただきました。

講演Ⅱでは、佐藤 眞一先生（大阪大学名誉教授 大阪府社会福祉事業団特別顧問）より、「認知症の人の心を理解する～心理的視点から認知症ケアを支える～」をテーマにご講演いただきました。

認知症疾患医療センターでは、認知症治療の今を知っていただくために今後も各関係機関と協力しながら今後も研修会や講演会を行って参りたいと思います。

いい記念病院 認知症疾患医療センター

TEL：0827-44-1464 9：00～16：00（月～金）

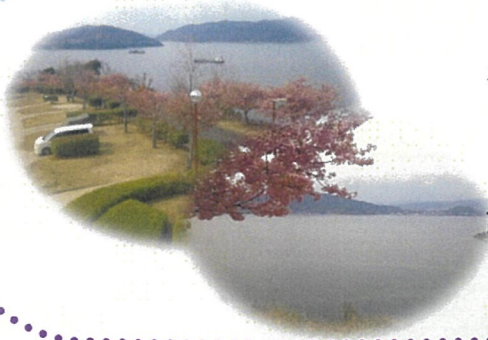
FAX：0827-44-0706（地域医療連携室）

デイケアの行事の紹介

いしい記念デイ・ケア

ボランティア訪問

「藤岡恭子一座」が訪問して下さいました。
6年ぶりの訪問に、皆様大変喜ばれていました。



3月9日に笠戸島の河津桜祭りに参加しました。
お弁当を食べて出発しました。参加者からは、
「3月に満開の桜が見れるとは思わなかった。」
「3月も4月も桜が見れるので贅沢な気持ちになる」と
話されていました。

しんせいデイ・ケア

いしい記念病院からのお知らせ

土曜日内科外来休診のお知らせ

働き方改革の一環といたしまして、令和8年4月より土曜日の内科外来を休止いたします。

これまでの土曜日午前の廣川医師の外来診察は水曜日午前に変更し、廣川医師の外来診療は水曜日、金曜日の午前となります。

地域の皆様には、ご不便をおかけすることとなりますが、職員に最適な労働環境のもと、患者様により良い医療が提供できるよう努力してまいりますので、今後ともご協力の程よろしくお願い申し上げます。

来院者様用の駐車場新設
この度、来院者様用の駐車場（15台分）を新設しました。どうぞご利用ください。



「こころの日」のイベント開催

7月1日は日本精神科看護協会が制定した「こころの日」です。全ての人にこころの健康の大切さを考えてもらうことを願い制定されました。今年も「こころの日」にあわせたイベントを予定しておりますので、ぜひお越しください。

当日は骨密度や身体測定、よろず相談、栄養相談などの各ブースを設けるとともに、東洋羽毛様、焼き菓子工房「ぴっぴ」様、サンハイティ様から協賛をしていただき寝姿勢圧測定、クッキー販売、介護用品展示・相談も予定しております。



森 副院長のコラム

新年度が始まり、病院にも新たな風が吹き込んでいます。今年度は電子カルテの導入という大きな変化の年となりました。満開の桜が季節の節目を告げるように、私たちも一步前へ進む時です。慣れない操作に戸惑う場面もありますが、診療の質向上と効率化につながることを期待しています。変化を前向きに受け入れ、地域医療により一層貢献してまいります。では、今回のクイズです。

Q.『電子カルテの保存に関する日本の基準で、厚生労働省が定めている「電子カルテの三原則」とは「真正性」「見読性」と「何性」でしょうか？』



前回のクイズの正解「青島幸男」
(『人間万事塞翁が丙午』という作品で直木賞を受賞した元・東京都知事)



外来診療担当医

内科外来

岩国市の特定健診、企業健診など各種健診も承っています。

	月	火	水	木	金	土
9:00~12:00	脇本	長谷 脇本	廣川 脇本	脇本	寺園 廣川	
13:00~16:00	脇本	脇本	脇本	脇本	-	

精神科外来

認知症疾患医療センターと連携を取り、認知症のご相談も受け付けています。

	月	火	水	木	金	土
9:00~12:00	高橋	高橋 森	中村	森	中村 高橋	
13:00~16:00	高橋	高橋 森	中村	森	中村	

編集後記

この秋にNHKの大河ドラマで取り上げられる錦帯橋の桜もきれいに咲き誇りそして散っていきました。桜は散ると言いますが、梅はこぼれ椿は落ちると表現するそうです。日本語は奥深いですね。

桜が散り、梅がこぼれ、季節が進んでいくのを感じながらやさしい気持ちで日々過ごしていきたいと思っています。(城市)

編集担当者：城市、栗田、柳井
URL：<https://i-shinseikai.or.jp/>

交通アクセス



下多田バス停より徒歩5分
駐車場40台(満車の場合はお電話ください)